

2026年2月12日

三菱HCキャピタルリアルティ株式会社

埼玉県草加市でマルチテナント型物流施設「CPD 草加」 を満床稼働で竣工

三菱HCキャピタルリアルティ株式会社(代表取締役:若尾 逸男)は当社グループ関係会社である株式会社センターポイント・ディベロップメント(代表取締役:上田 伸孝/以下「CPD」)、を通じて埼玉県草加市において開発を進めていたマルチテナント型物流施設「CPD草加」(以下、「当施設」)が、2026年1月30日に満床稼働で竣工したことをお知らせします。

当施設は延床面積55,138.99m²の物流施設で、東京外環自動車道「草加」ICより約4kmに位置しており、首都圏内陸を広域にカバーすることができ、加えて近接する国道4号により東京都心部へのアクセスも容易で、広域配送拠点としての活用も期待されます。近郊には住宅の集積も多く、東武鉄道伊勢崎線「草加」駅より約2kmの好立地にあることから、労働力の確保においても優位性があります。

当施設は、地上5階建の耐震構造で、1フロア約2,400~2,900坪の賃貸区画を有しており、床荷重1.5t/m²、柱スパン11.2m×10.5m、梁下天井有効高5.5mと、最新型物流施設の仕様を備えています。各階2区画に分割が可能で、1階には28台が接車可能な両面の高床トラックバース、2階から4階には各16台が接車可能な高床トラックバースを設け、多様な荷物への対応が可能となるとともに、貨物の搬送および保管の効率化を実現します。また、施設で働く人々の職場環境にも配慮し、共用の休憩室、ドライバー用トイレ、喫煙スペースなどのアメニティ、庫内には大型シーリングファンを設けています。

また、当施設は、外壁に断熱性能の高いサンドイッチパネルを採用したほか、高効率空調設備の設置、さらには、全館省電力型LED照明を備えるなどの省エネ対策を施すことで、環境負荷低減に配慮した施設としてCASBEE(建築環境総合性能評価システム)「Aランク」、BELS(建築物省エネルギー性能表示制度)「5スター」およびZEB Ready(建築物の一次エネルギー消費量に関する評価)の評価を得ています。加えて、非常用発電機設備を採用するなど、入居企業のBCP(事業継続計画)に寄与する施設となっています。

CPDでは、今後も、企業による物流効率化の過程で交通利便性に優れたエリアに立地する近代的な物流施設へのニーズが高まるなか、各企業の戦略的物流拠点となる適地を見定め、テナント企業活動のニーズに応える物流施設開発を手掛けて参ります。また、新築物件の開発に加えて、これまでも手掛けて来た工場から物流施設へのコンバージョンや既存築古物件のリノベーションのほか、外部開発者による既築の物流施設の取得にも注力して参ります。

■施設概要

施設名:CPD 草加

所在地:埼玉県草加市松江 5 丁目 2-31

敷地面積:22,457.47m²

延床面積:55,138.99m²

構造:鉄筋コンクリート造・一部鉄骨造 5 階建

着工:2024 年 8 月 1 日

竣工:2026 年 1 月 30 日

監理監修:さくらマネジメント株式会社

設計:東亜建設工業株式会社

施工:東亜・宮坂特定建設工事共同事業体

施工主:草加ロジスティクス特定目的会社

認証取得:CASBEE-建設(新築)「A ランク」、BELS「5 スター」、ZEB Ready

■位置図



■ 外観



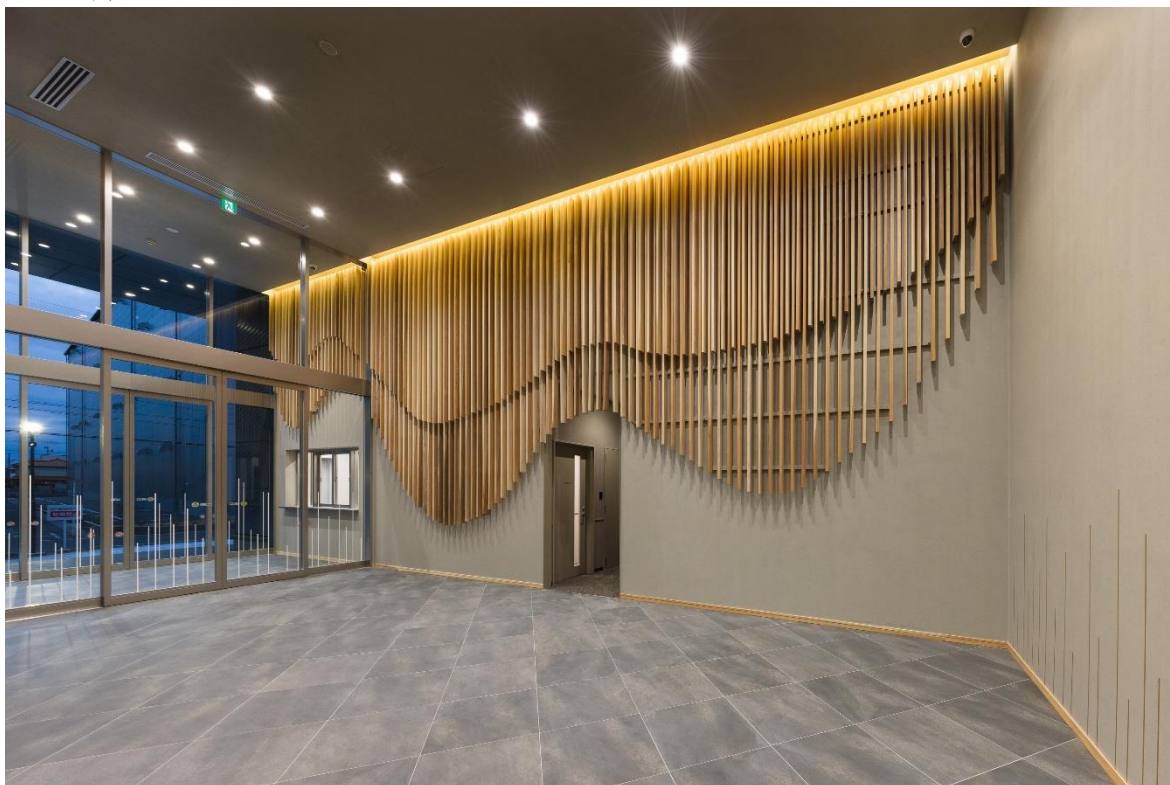
■内観
<倉庫>



<ラウンジ>



<エントランス>



以上

その他の CPD による開発中物件

CPD 東海知多

竣工時期：2026 年 1 月予定

延床面積：約 51,500 m²

賃貸区画：約 1,100 坪～



CPD 一宮

竣工時期：2026 年 2 月予定

延床面積：約 94,300 m²

賃貸区画：約 610 坪～



CPD 蓮田

竣工時期：2026 年 7 月予定

延床面積：約 20,600 m²

賃貸区画：約 1,800 坪～



CPD 福岡

竣工時期：2027 年 5 月予定

延床面積：約 43,000 m²

賃貸区画：約 1,500 坪～



■三菱HCキャピタルリアルティ株式会社について

三菱HCキャピタルリアルティ株式会社は、投資した不動産のバリューアップを図る不動産再生投資事業のほか、不動産ソリューション事業、物流投資事業、ホテル投資事業、不動産ファイナンス事業など、不動産の価値を高めるさまざまな取り組みを通じて、都市や社会の課題解決に取り組んでいます。

三菱HCキャピタルリアルティ株式会社ホームページ: <https://www.mitsubishi-hc-capital-realty.co.jp/>

■■■ 報道関係者様のお問い合わせ先 ■■■

三菱HCキャピタルリアルティ株式会社

経営企画部 TEL: 03-6775-9280